

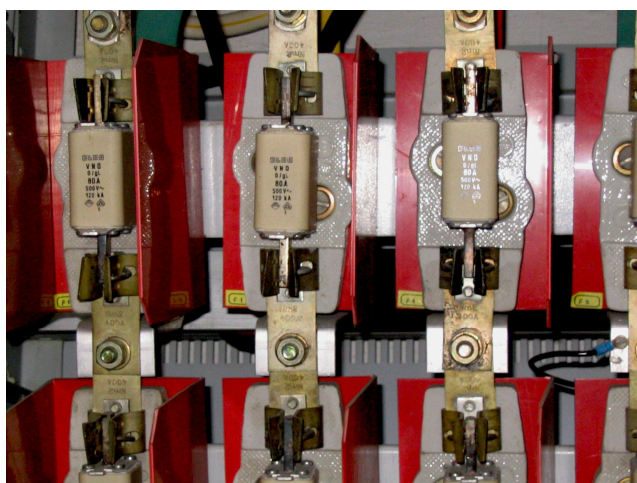
## Esettanulmány

Egy kapcsolótérben a szimmetrikus terhelésű háromfázisú hálózatban a három főbiztosító közül a jobb oldali fázisban lévón az üzemmeleg állapotot meghaladó felmelegedés azonosítható (1. Kép). A hőforrás, azaz a hőfolt epicentruma a késes biztosító alsó késérintkező csatlakozási pontján azonosítható.

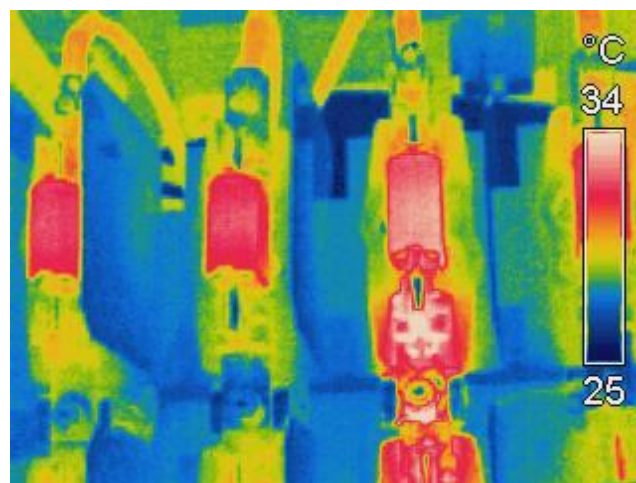
A látható tartományú kamerával készült képen (1. Kép) az is megfigyelhető, hogy a biztosító betétet rosszul, felfelé elcsúszva helyezték be, ami miatt az alsó érintkező felület kisebb.

A hibahely következtében létrejövő felmelegedés eredménye egyrészt az érintkezési hely, illetve az alatta lévő csavaros kötéspon t leégése, vagy a biztosító felmelegedése miatt annak a névleges határáram értékénél kisebb átfolyó áram esetén megtörténő kiolvadása.

Ebben esetben hiába keresik a "zárlat" helyét.



1. Kép



2. Kép