

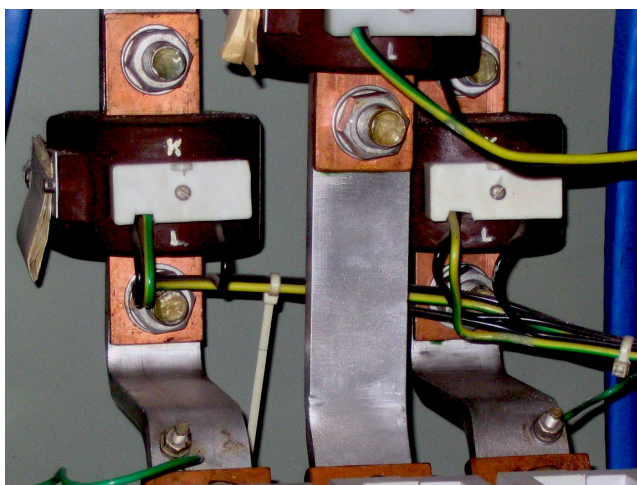
## Esettanulmány

Villamos kapcsolótérben a főkapcsoló kimeneti árammérő áramváltói közül a bal oldali fázisban lévő a másik kettőnél az áramvezető sínnel együtt erőteljesebben felmelegedett. Az áramváltó alsó kötéspontján jól azonosítható egy erőteljes *hőfolt*.

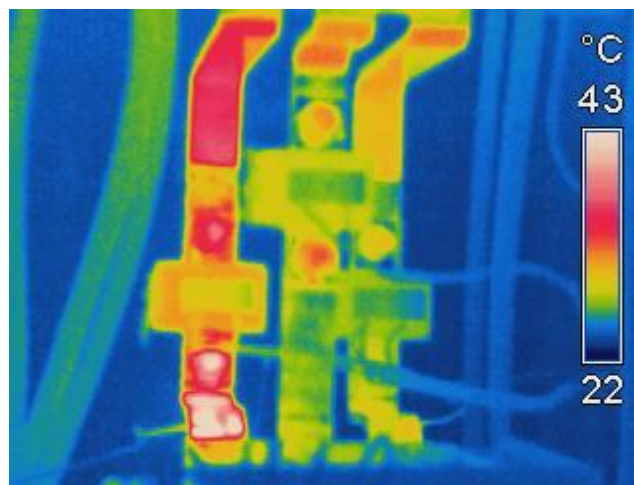
Ugyanakkor a főkapcsoló felöli sín felmelegedése még ezt is meghaladja. Az infrakamerával készült felvétel (2. Kép) alapján egyértelműen azonosítható, hogy a hőforrás tulajdonképpen nem a megfigyelhető kötéspont, hanem a képen nem látható helyen a főkapcsoló hátoldalán kialakított sínkötés. A hibahely elvileg lehetne maga a kapcsoló munkaérintkezője is, de ezt a kapcsoló házának átmelegedés-hiánya miatt nem tartottuk valószínűnek.

Megjegyzendő, hogy a túlmelegedett áramváltóban kialakuló menetzárlat esetén az várhatóan felrobban.

A hőképen (2. Kép) a megfigyelt állapot még viszonylag kezdeti állapotú hibahely.



1. Kép



2. Kép